



# Projet de réaménagement de la rue Anna 2015

Quartier Saint-Sauveur

Rencontre avec les résidants et propriétaires  
18 mars et 26 avril 2014



agoralab



CONSEIL DE QUARTIER  
Saint-Sauveur



Comité des citoyens et citoyennes du  
quartier Saint-Sauveur



# Objectifs de la rencontre



**Rue Anna, vue vers le sud  
Intersection Des Oblats**



**Rue Anna, vue vers le nord  
Intersection Des Oblats**

## Pourquoi sommes-nous ici ce matin?

- ✓ Le projet de réfection de la rue Anna prévu en 2015
- ✓ L'opportunité de faire les choses différemment
- ✓ Donner suite à notre première rencontre du 18 mars

## Qu'attendons-nous de vous?

- ✓ Identifier les solutions d'aménagement pouvant répondre à nos besoins communs

## Quelles seront les suites?

- ✓ Validation du projet par les autorités de la Ville en juin 2014
- ✓ Suivi continu avec les propriétaires, résidents et commerçants jusqu'au projet de réfection.

# Pourquoi sommes-nous ici ce soir?

## 1. Programme annuel de réfection des rues du Service de l'ingénierie

- ✓ Projet de réfection de la rue Anna planifié en 2015 (coût 1,8 M\$)



## 2. Plan de verdissement de l'Arrondissement de La Cité-Limoilou

## 3. Plan directeur du quartier Saint-Sauveur (2005)

## 4. Le plan de mobilité local (comité des citoyens et citoyennes du quartier Saint-Sauveur)

# Réaménager la rue Anna en 2015

vos attentes, vos besoins, vos questions et votre intérêt

## Les 2 options possibles :

- ✓ Refaire la rue à l'identique en **2015** (durée de vie des infrastructures  $\pm$  60 ans)
- ✓ Évaluer ensemble les solutions d'aménagement permettant de répondre à vos besoins, à améliorer votre qualité de vie et celle des générations futures?

## Enjeux :

- Santé des personnes
- Développement durable (effets des changements climatiques (chaleur, pluie, verglas))
- Bien faire la rue du premier coup (sans avoir à la rouvrir)
- Votre condition de vie (sécurité, confort, paysage)

Il y a des choix à faire !



# Plan de verdissement de l'Arrondissement de La Cité-Limoilou

**Verdir la Cité-Limoilou pour améliorer les conditions de vie des citoyens (Santé)**

- 1. Réduire l'impact de la chaleur urbaine en été**  
(effet des changements climatiques)
- 2. Créer des environnements favorables**  
aux saines habitudes de vie
- 3. Qualité de l'air**  
(assainissement de l'air : pollution, contaminants, circulation)



[Stratégie gouvernementale de développement durable](#)

[Environnements favorables aux saines habitudes de vie](#)

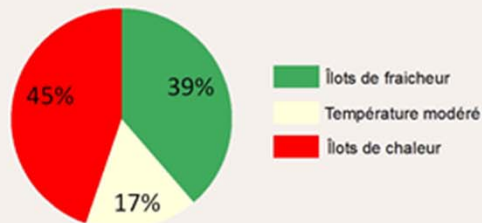
[Air et changements climatiques](#)



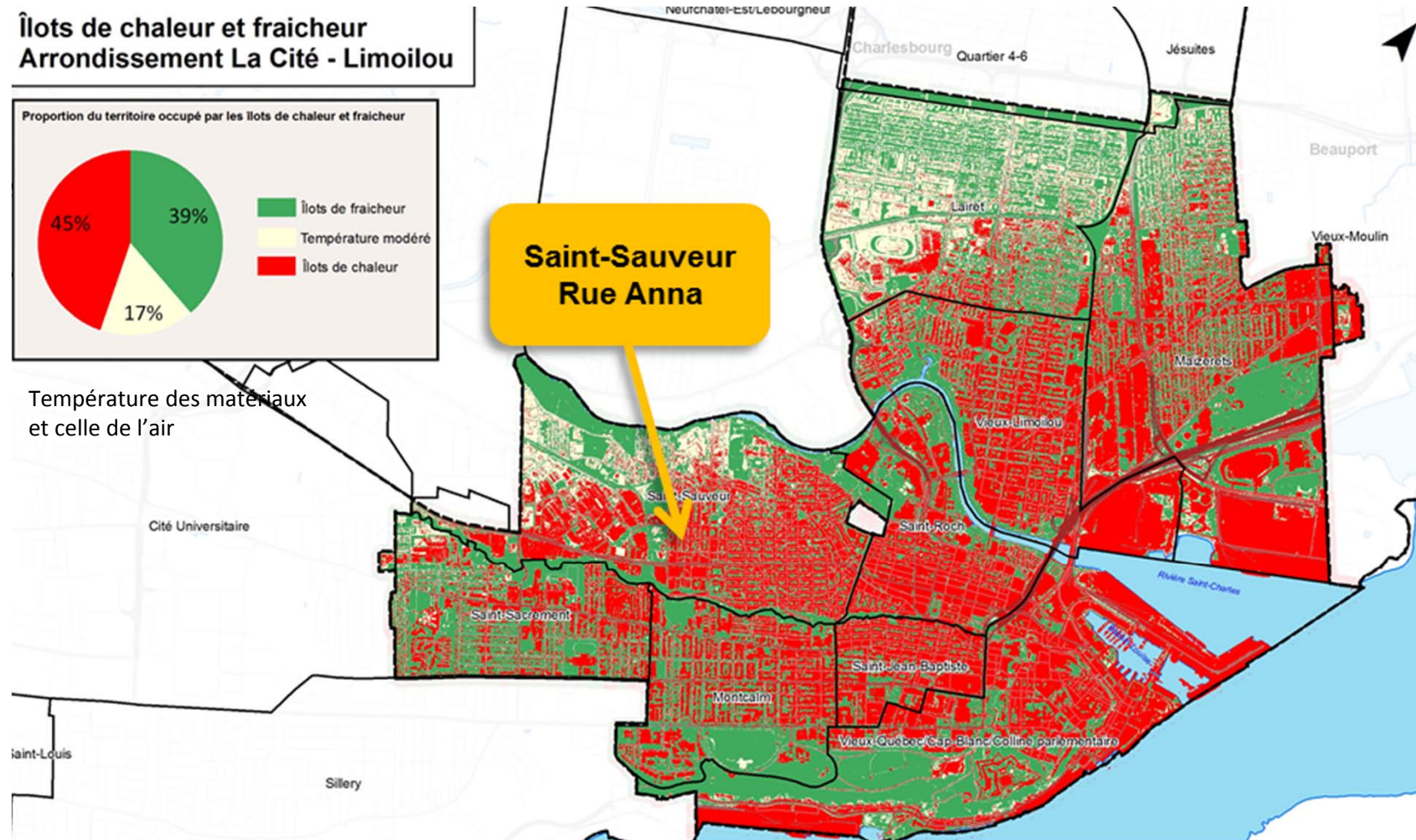
# Réduire la chaleur urbaine

## Îlots de chaleur et fraîcheur Arrondissement La Cité - Limoilou

Proportion du territoire occupé par les îlots de chaleur et fraîcheur



Température des matériaux  
et celle de l'air



### Définition

Un **îlot de chaleur** est une zone urbaine dont la température est significativement plus élevée que celle des zones environnantes et où le thermomètre peut afficher de 5° à 12° d'écart avec le milieu naturel.

# Les impacts de la chaleur urbaine sur notre santé

## Les risques sur la santé :

Inconfort, faiblesses et coups de chaleur aggravant la situation pour les personnes souffrant de :

- ✓ Troubles cardio-vasculaires
- ✓ Insuffisance respiratoire
- ✓ Maladies chroniques (ex.: diabète)

Ceci peut même causer des décès prématurés chez des personnes plus vulnérables



# La rue Anna

Actuelle - vue vers le sud - Intersection Des Oblats





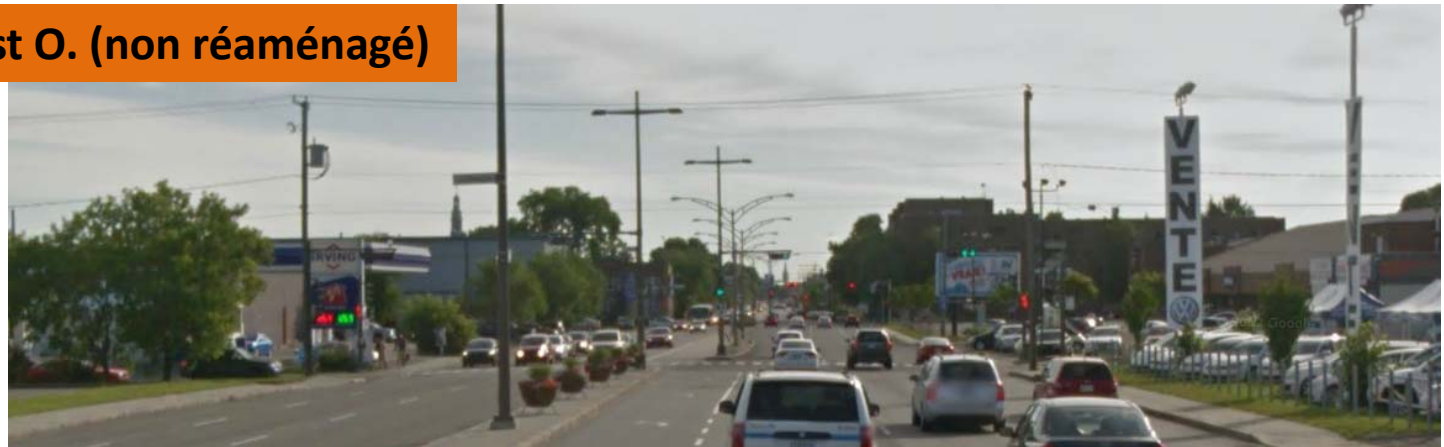
# La rue Anna

Actuelle - vue vers le nord - Intersection Des Oblats



# Exemples

Boulevard Charest O. (non réaménagé)



Boulevard Charest O. (réaménagé)





# Exemples

Boulevard Charest O. (non réaménagé)



Boulevard Charest O. (réaménagé)



# Exemples

## Avenue Simon-Napoléon Parent (Saint-Sauveur)

Automne  
Hiver  
Printemps



## Avenue de Manrèse (Montcalm)

Été





# Mise en contexte

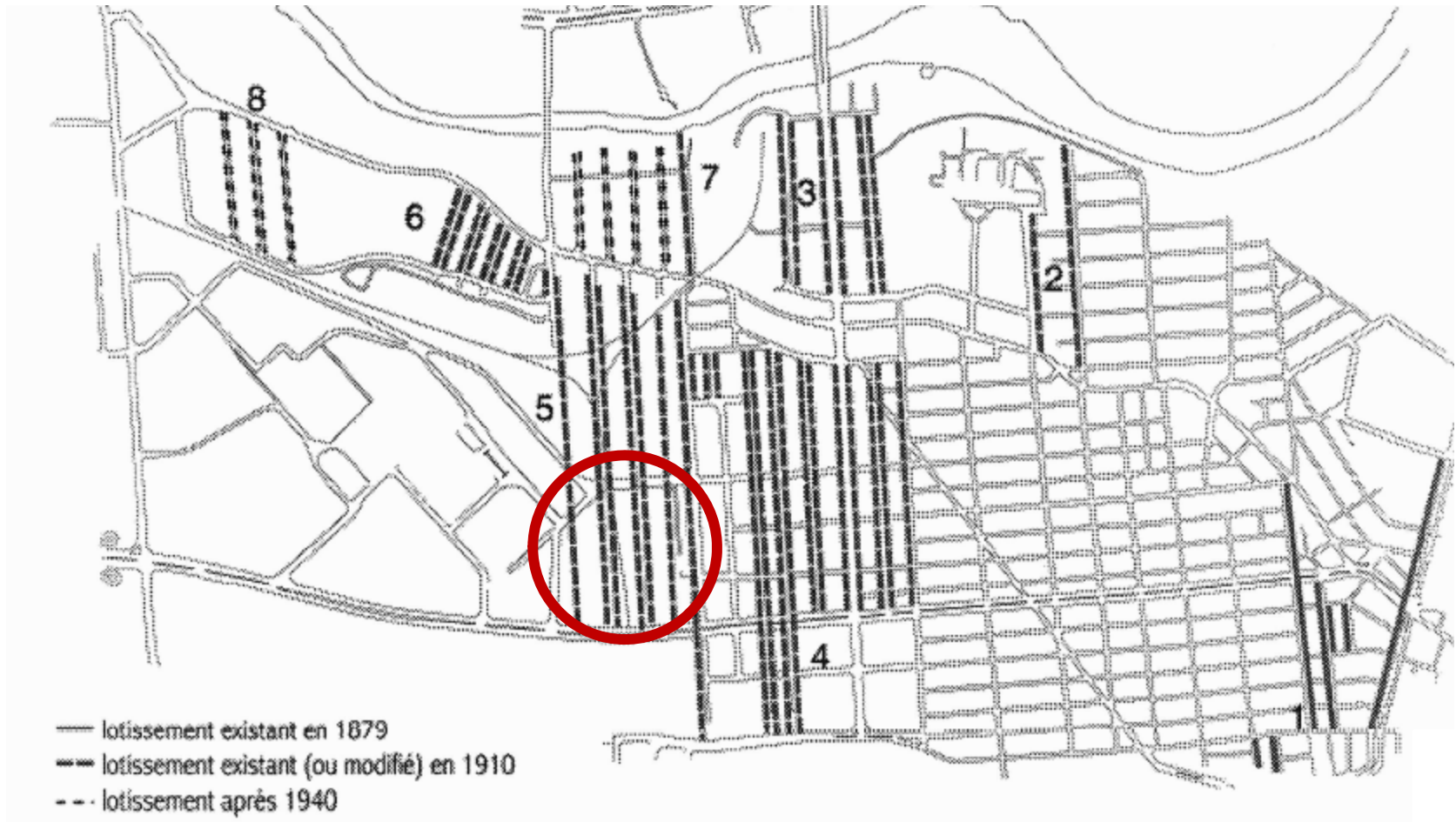
Localisation rue Anna, quartier Saint-Sauveur





# La rue Anna

## Lotissement vers 1910

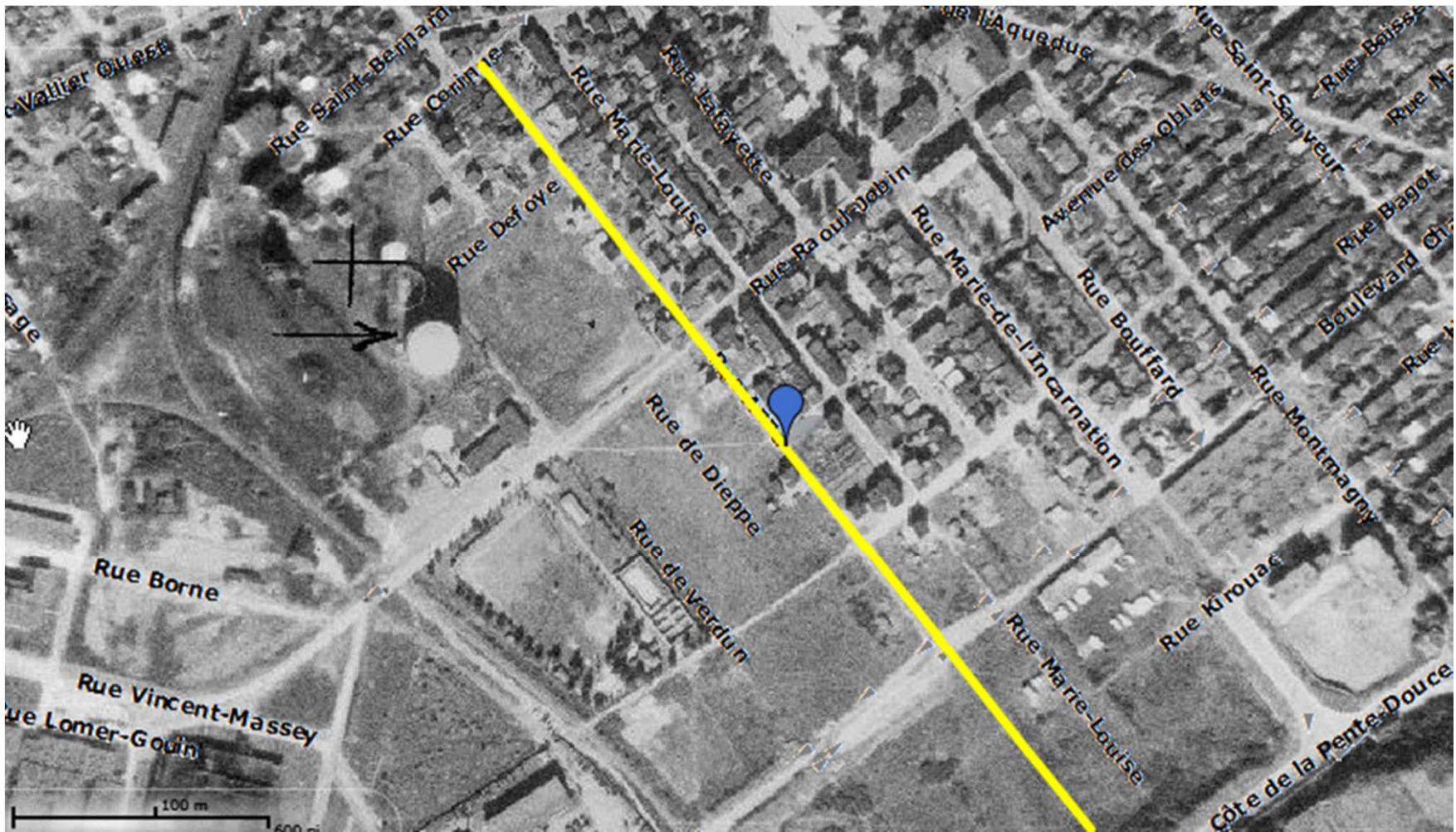


Extrait de l'étude de la firme Patriarche, Ville de Québec , réalisée en 2000



# La rue Anna

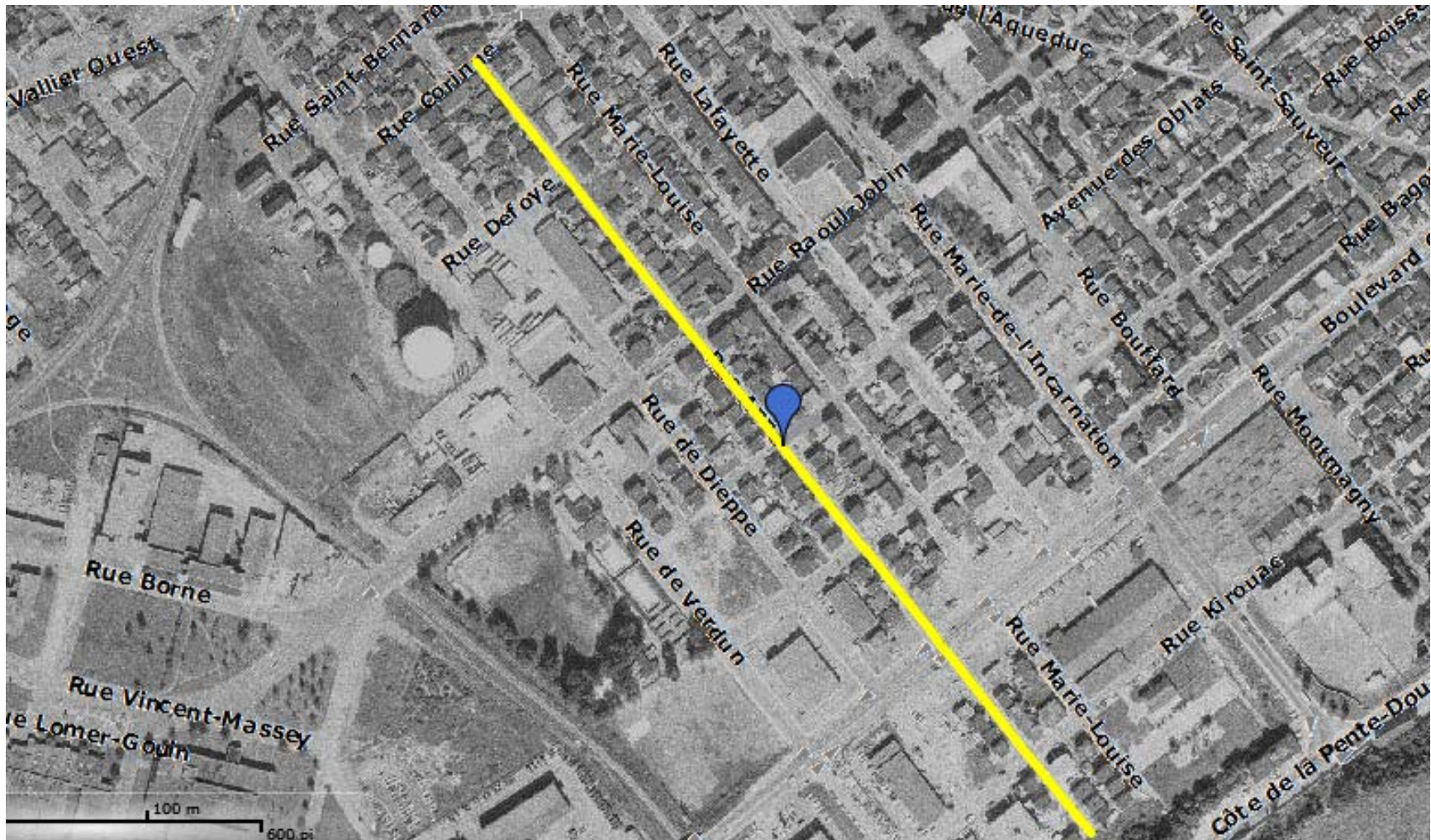
1948





# La rue Anna

1965





# La rue Anna

## Portrait



Propriétés/unités locatives	Nombre	%
Propriétés	62	100 %
- Propriétaires résidents	34	55 %
- Propriétaires bailleurs	28	45 %
Valeur foncière (médiane)	246 000 \$	
Année de construction (médiane)	1950	
- Logements	193	97 %
- Commerces	5	3 %

# La rue Anna

## Portrait



Occupation du sol/stationnements	Nombre	%
% d'occupation des bâtiments (superficie bâtiment / superficie terrain)		39 %
Aires libres (stationnement, aire d'agrément, aire verte)		61%
Nombre de propriétés avec entrées et stationnements privés	57	92%
Nombre de permis de déneigement émis (Déneigement des terrains privés)	30	48%
Nombre de stationnements privés (cours arrière et latérale)	± 128 (approximatif)	

# La rue Anna

## Portrait du stationnement sur rue

### Taux occupation de la rue

En semaine (10h am) : **52%**

En semaine (14h pm) : **45%**

En semaine (19h pm) : **58%**

Le samedi (14h pm) : **72%\***

\* Déneigement 24-25 janvier 2014



Semaine du 23 janvier 2014	Taux d'occupation			
	Mardi			Samedi
	10h	14h	19h	14h
<b>Verdun</b>	<b>59%</b>	<b>65%</b>	<b>12%</b>	<b>10%</b>
Est	48%	55%	16%	16%
Ouest	67%	72%	10%	5%
<b>Anna</b>	<b>52%</b>	<b>45%</b>	<b>58%</b>	<b>72%</b>
Est	57%	43%	59%	69%
Ouest	45%	75%	57%	75%
<b>Lafayette</b>	<b>76%</b>	<b>70%</b>	<b>67%</b>	<b>55%</b>
Est	70%	65%	68%	59%
Ouest	66%	74%	66%	51%

# La rue Anna

## Portrait du stationnement sur rue

### Nombre cases libres sur rue

Nombre cases total : **93**

En semaine (10h am) : **45**

En semaine (14h pm) : **51**

En semaine (19h pm) : **39**

Le samedi (14h pm) : **26\***

\* Déneigement 24-25 janvier 2014



Semaine du 23 janvier 2014	Cases libres				
	Mardi			Samedi	Cases tot.
	10h	14h	19h	14h	
<b>Verdun</b>	<b>43</b>	<b>37</b>	<b>92</b>	<b>95</b>	<b>105</b>
Est	23	20	37	37	44
Ouest	20	17	55	58	61
<b>Anna</b>	<b>45</b>	<b>51</b>	<b>39</b>	<b>26</b>	<b>93</b>
Est	21	28	20	15	49
Ouest	24	23	19	11	44
<b>Lafayette</b>	<b>20</b>	<b>25</b>	<b>28</b>	<b>38</b>	<b>84</b>
Est	11	13	12	15	37
Ouest	9	12	16	23	47



# Secteur de la rue Anna

## Demandes d'intervention et plaintes en circulation et stationnement 2009-2013



### Stationnement

- Demandes de stationnement pour personnes handicapées
- Demande pour la création d'une zone réservée aux résidents
- Demandes de réglementer le stationnement (60 – 90 minutes)

### Circulation

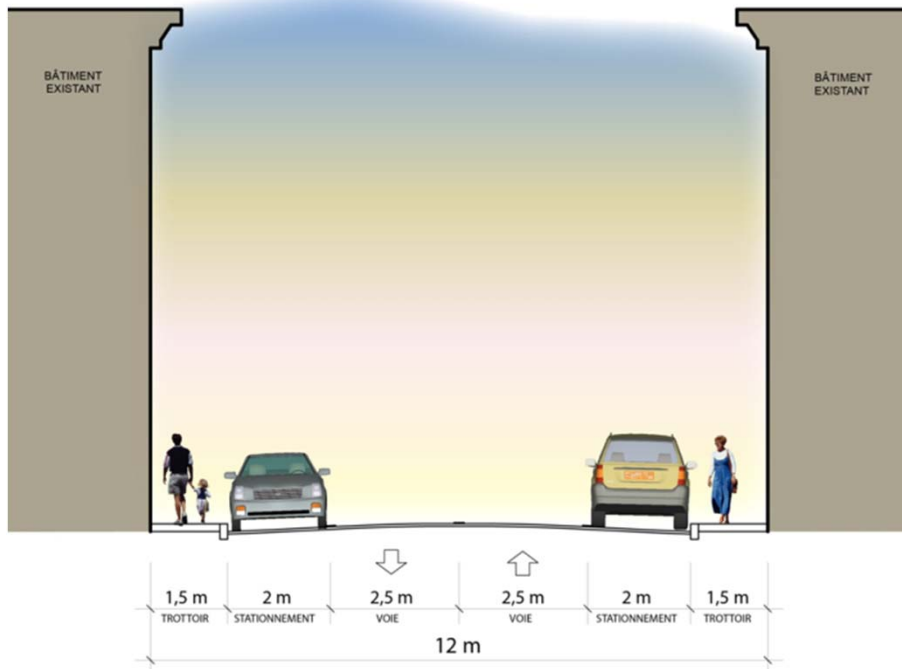
- Demandes d'implantation d'arrêts obligatoires
- Demandes à l'égard de la réglementation du virage à droit sur feu rouge
- Demande pour la signalisation lumineuse (phase protégée de virage et phase piétonne)
- Plaintes de camionnage pour de la circulation affluente ou de transit ou vitesse

# La rue Anna

## Emprise de rue actuelle

Largeur de l'emprise de rue : 12 m ± 39 pi.

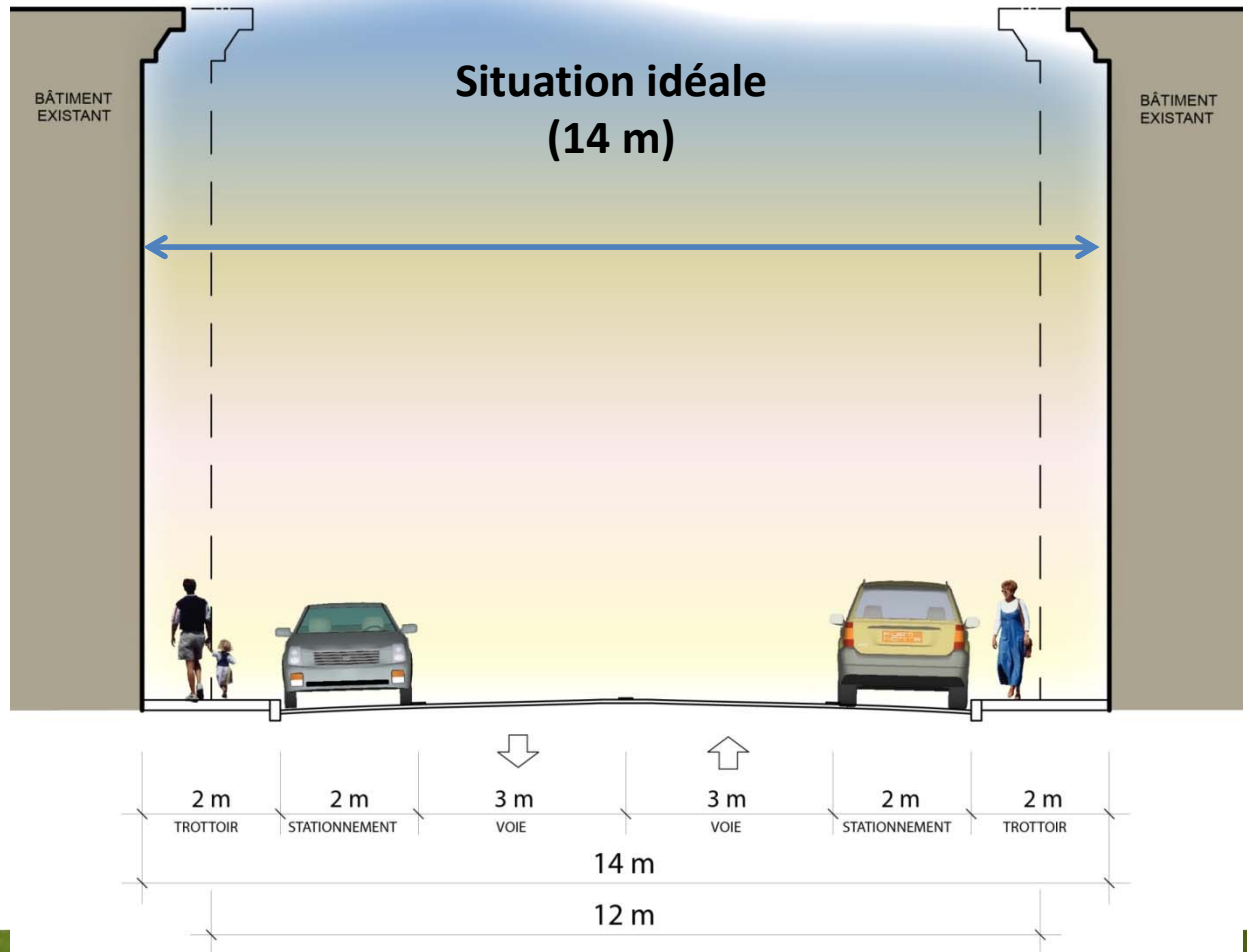
- Largeur des trottoirs : 1,5 m ± 5 pi.
- 2 voies de circulation (bidirectionnelles) : 2,5 m ± 8 pi.
- Stationnement sur les 2 côtés de rue : 2 m 6,5 pi.



# La rue Anna

Option d'aménagement selon le Guide de géométrie de la Ville

- Emprise de rue : **14 m**
- Largeur des trottoirs : **2 m**
- 2 voies de circulation (bidirectionnelles) : **3 m**
- Stationnement sur les 2 côtés de rue : **2 m**





# La rue Anna

Que souhaitons-nous privilégier dans l'espace de 3 mètres?

**2 trottoirs (3,0 mètres) et au moins**

**1 voie de circulation 1 sens**

**+ stationnement (6 mètres)**

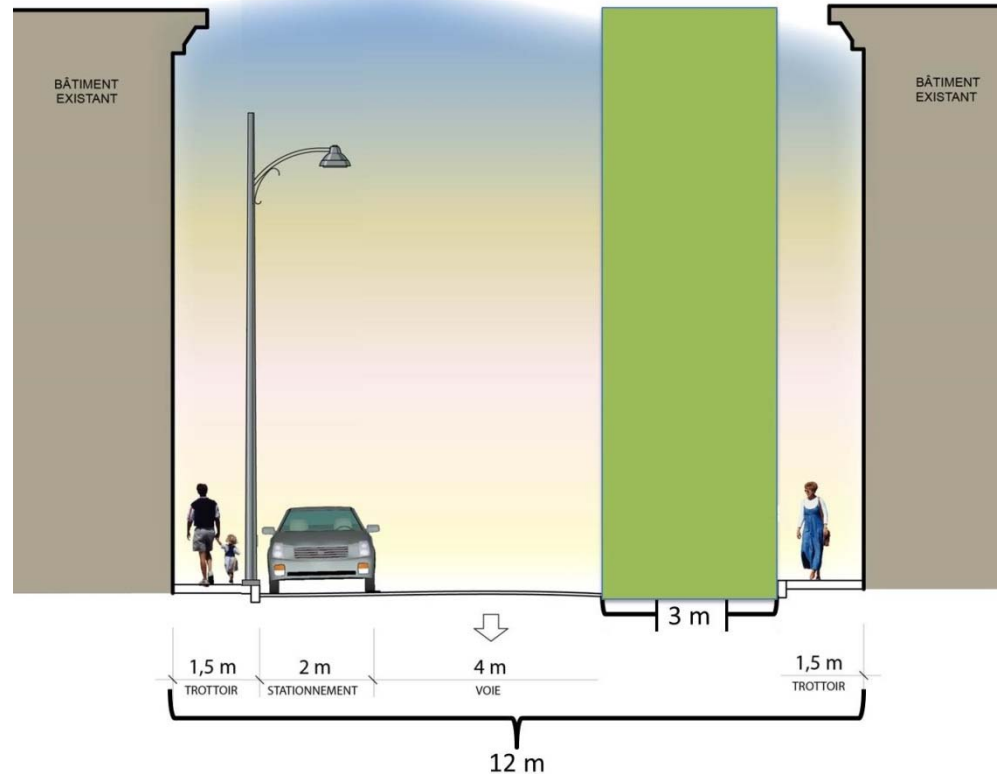
**+**

- **2<sup>e</sup> voie de circulation (double sens)**

- **Stationnement 2 côtés de la rue**

- **Espace de verdissement**

- **Stationnement et verdissement**



# La création d'îlots de fraîcheur

## Une solution simple et nécessaire

Un îlot de fraîcheur est un périmètre urbain qui, grâce à son organisation physique, contribue de façon directe ou indirecte à contrer les effets des îlots de chaleur.

5 moyens pour atteindre l'objectif :

- La préservation des espaces verts existants
- **La végétalisation (terrains vacants, asphaltés, rues sans arbre)**
- La gestion durable des eaux de pluies (évaporation)
- **Réduire la chaleur générée par l'activité humaine (toitures asphaltées, circulation)**



Toit-terrasse, Vieux-Québec



Place Sylvain-Lelièvre, Limoilou



Promenade Samuel-De-Champlain, Québec



# Les îlots de fraîcheur

## Végétalisation

- **Plantation ponctuelle d'arbres et de végétation**
- **Végétalisation/perméabilisation des stationnements**
- **Végétalisation du pourtour des bâtiments**
- **Murs végétaux**
- **Toits verts et terrasses sur les toitures)**

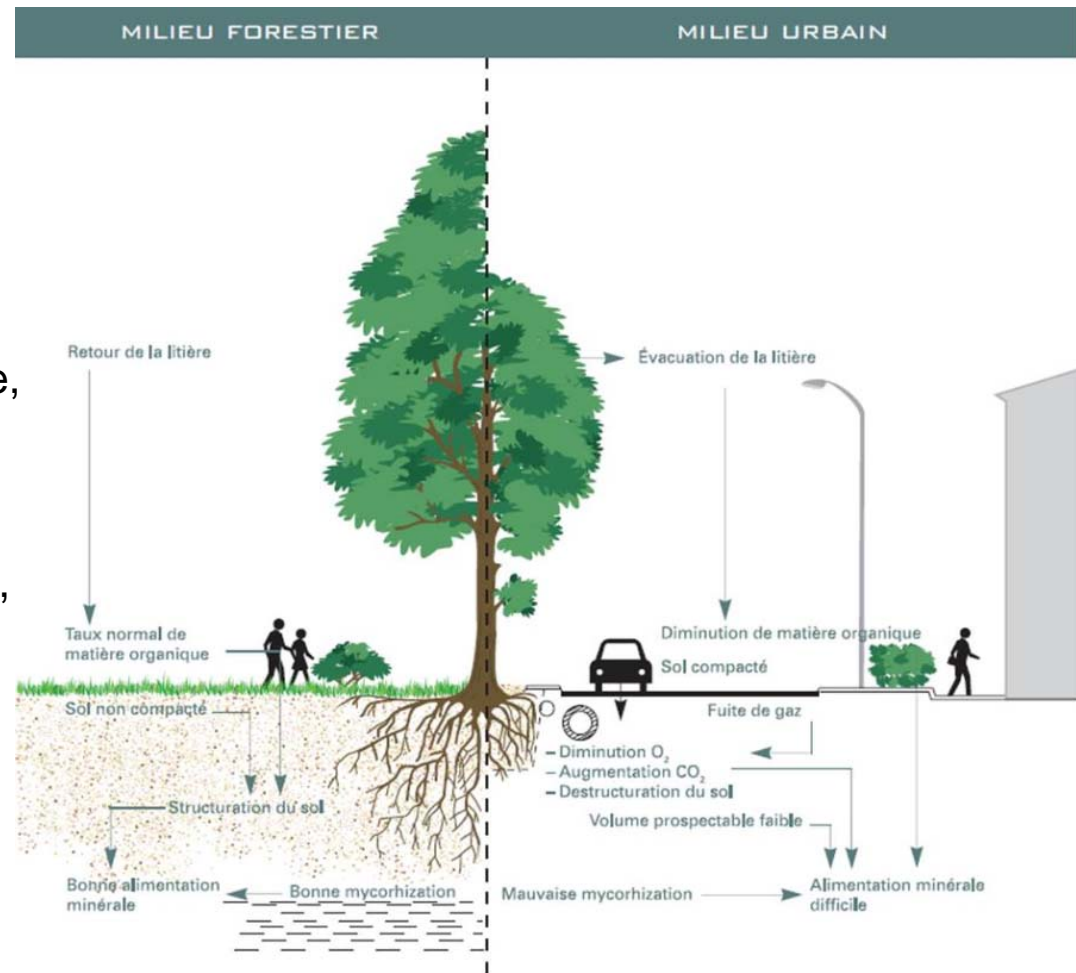


# La plantation d'arbres en ville

## Contraintes et défis

Trois niveaux de contraintes pour l'installation de plantations en milieu urbain dense :

- **Aérien**  
(réseaux de distribution d'énergie, éclairage, feux de signalisation)
- **Sol**  
(trottoirs et rue étroites, entretien, déneigement, stationnement, mobilier urbain)
- **Souterrain**  
(infrastructures, composition du sol et espace limité pour les réseaux racinaires)



Comparaison avec le milieu forestier (Freytet, F. cité par Mailliet et Bourgery, 1993a).





# Exemples

**Rue Delancey  
(USA)**





# La rue Anna

## Actuelle – Arbres et végétation existante

225-231 Anna (M. Prévost)



211 et 215 Anna (MM. Lafleur et Bédard)



800, Boulevard Charest



363-365 Anna (M. Côté)



# Réaménager la rue Anna en 2015

## Les programmes de soutien financier existants

### **Programme Rénovation Québec**

Ce programme prévoit la correction obligatoire de toutes les composantes du bâtiment qui le nécessitent (correction des défauts majeurs) ainsi que la mise en conformité du bâtiment aux codes et aux règlements applicables afin qu'il ne nécessite plus de travaux pendant 20 ans, à part un entretien normal.

Il permet également l'amélioration de la qualité des logements afin qu'ils correspondent davantage aux besoins de leurs occupants et du marché – par exemple par la modernisation des cuisines et des salles de bains ou l'amélioration de l'isolation (remise en état).

*Programme financé par la Ville de Québec, par la Société d'habitation du Québec (SHQ) et par la Société canadienne d'hypothèques et de logement (SCHL).*

### **Restauration de bâtiments dans des secteurs à valeur patrimoniale**

Ce programme vise à encourager la conservation et la mise en valeur de l'architecture ancienne des bâtiments situés dans des secteurs à valeur patrimoniale.

*Programme financé par la Ville de Québec et par le Ministère de la Culture et des Communications*

# Réaménager la rue Anna en 2015

## Les programmes de soutien financier existants

### Démolition de bâtiments accessoires

Ce programme vise à réduire les sources de propagation des incendies en favorisant la démolition d'un bâtiment accessoire ainsi que le réaménagement d'une aire libre ou d'une issue de secours suite à ces travaux.

*Programme financé par la Ville de Québec*

### Revitalisation des ruelles de l'Arrondissement de La Cité-Limoilou

Ce programme prévoit l'amélioration et la réfection de l'infrastructure des ruelles ainsi que leur réaménagement.

*Programme financé par la Ville de Québec*

### Pour infos :

Du lundi au vendredi de 8 h 30 à 12 h et de 13 h 30 à 16 h 30:

- Par téléphone : 418 641-6186
- En personne : 295, boulevard Charest est, rez-de-chaussée

En tout temps:

En consultant le site internet de la Ville de Québec à l'adresse suivante : <http://www.ville.quebec.qc.ca>

### Programme de verdissement

En cours de réflexion (**Plan verdir La Cité-Limoilou 2015**)





Merci !

# La rue Anna

Options d'aménagement et enjeux

## 4 options d'aménagement

**Option 1 :** Refaire la rue à l'identique

**Option 2 :** Améliorer le confort des usagers

**Option 3 :** Améliorer la sécurité, le confort et végétaliser les intersections

**Option 4 :** Améliorer la sécurité, le confort et lutte aux îlots de chaleur



# La rue Anna

## Option 1 : Refaire la rue à l'identique

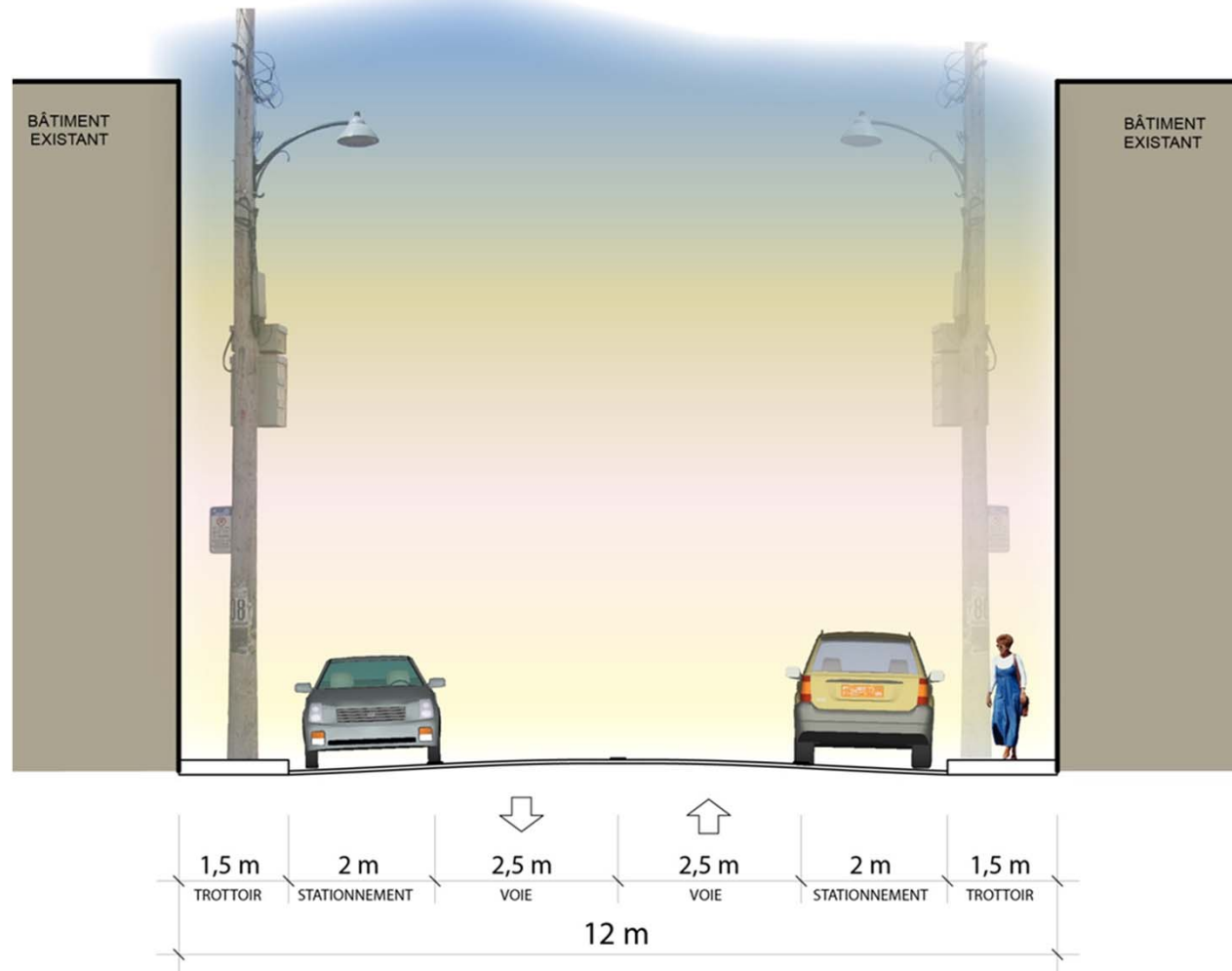
Emprise de rue : 12 m  
Trottoirs : 2 X 1,5 m  
Voie de circulation : 2 X 5 m  
Stationnement : 2 X 2 m  
Verdissement : 0

### Avantages

- 2 voies circulation + 2 côtés stationnement

### Inconvénients

- Transit circulation
- Largeur trottoir
- Pas développement durable
- Aucun impact positif santé





# La rue Anna

## Option 2 : Améliorer le confort des usagers

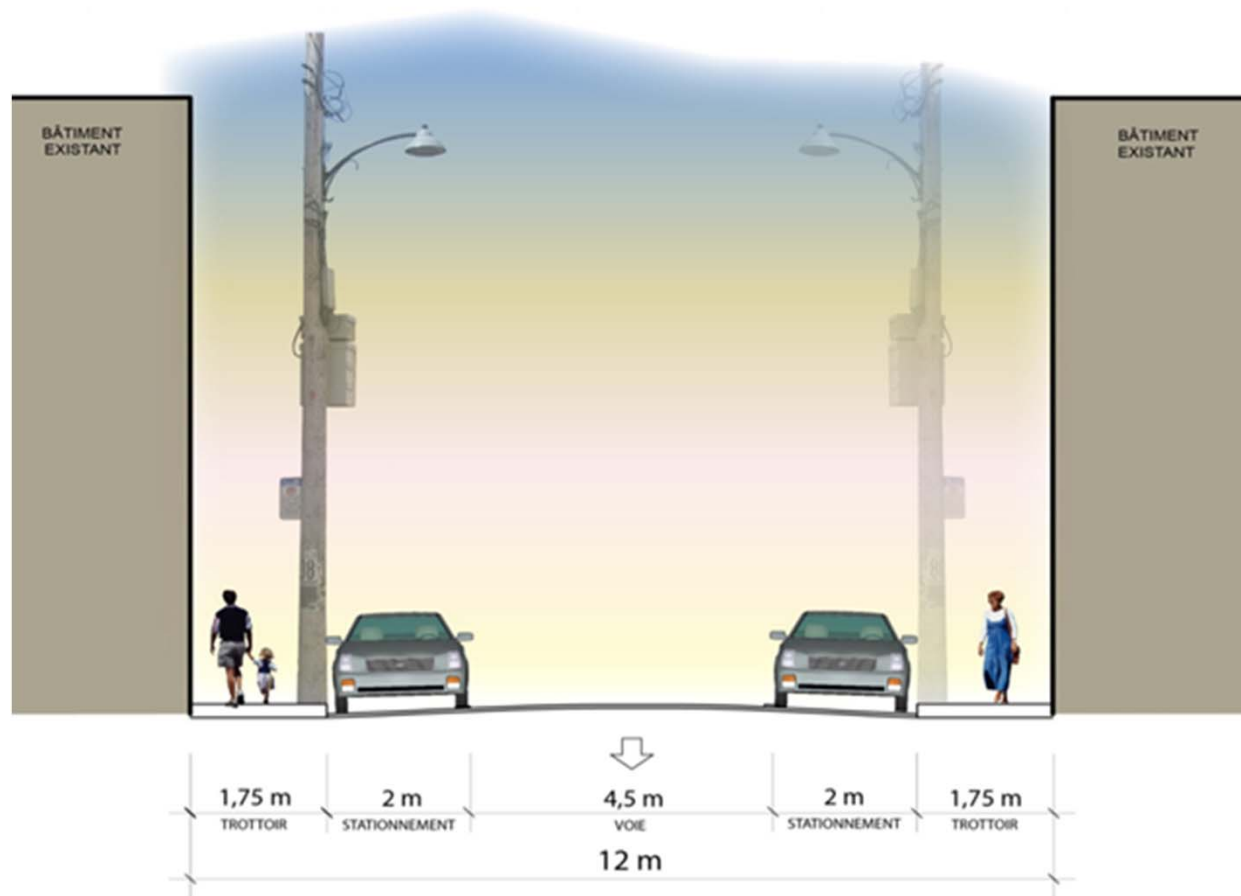
Emprise de rue : 12 m  
Trottoirs : 2 X 1,75 m  
Voie de circulation : 1 x 4,5 m  
Stationnement : 2 X 2 m  
Verdissement : 0

### Avantages

- 2 côtés stationnement
- Réduire transit
- Trottoirs élargis

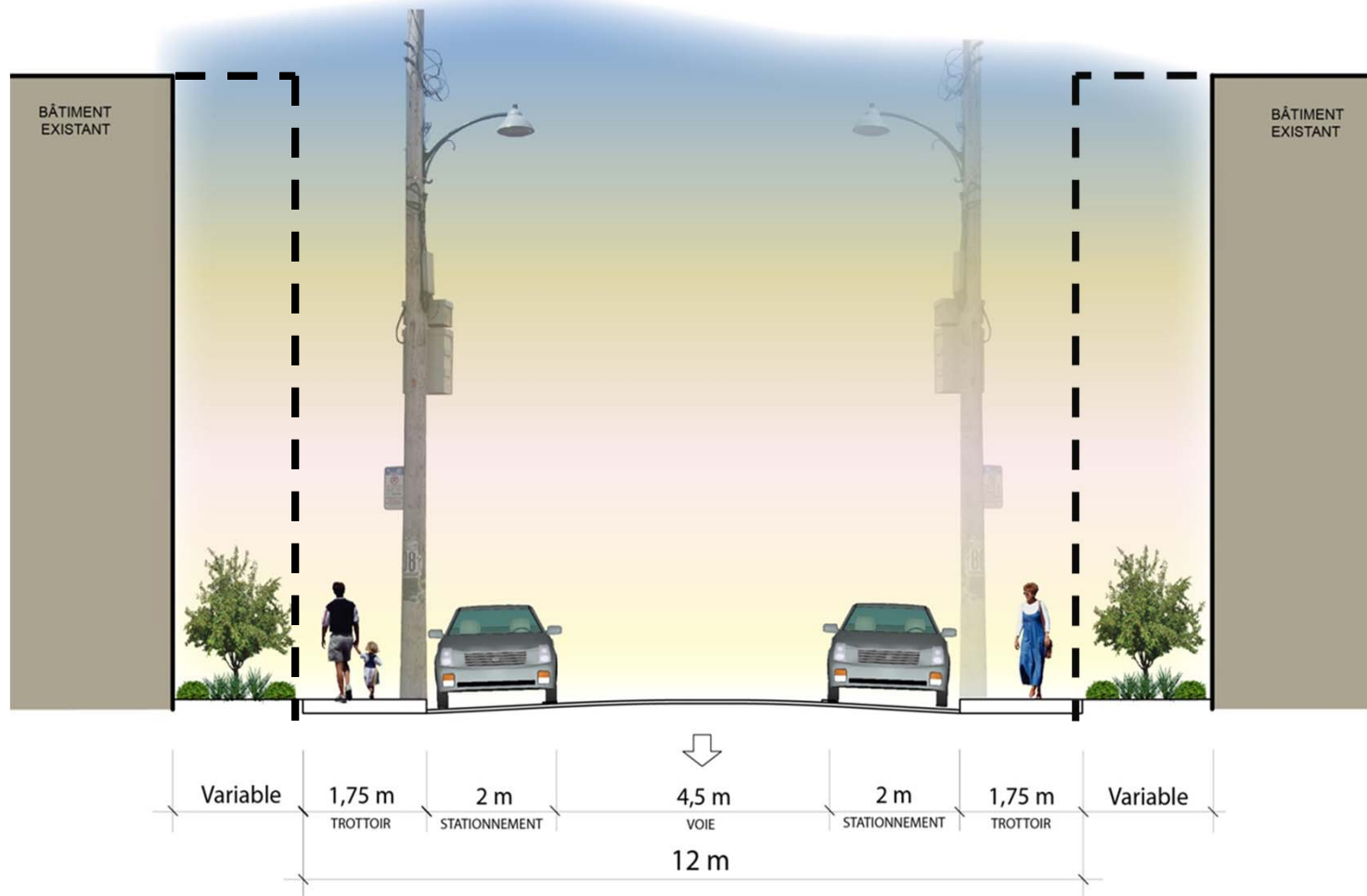
### Inconvénients

- Perte de stationnement (Charest-Napoléon)
- Pas développement durable
- Aucun impact positif santé



# La rue Anna

## Option 2 : Améliorer le confort des usagers (avec cours avant)



# La rue Anna

## Option 3 : Améliorer la sécurité, le confort et végétaliser les intersections

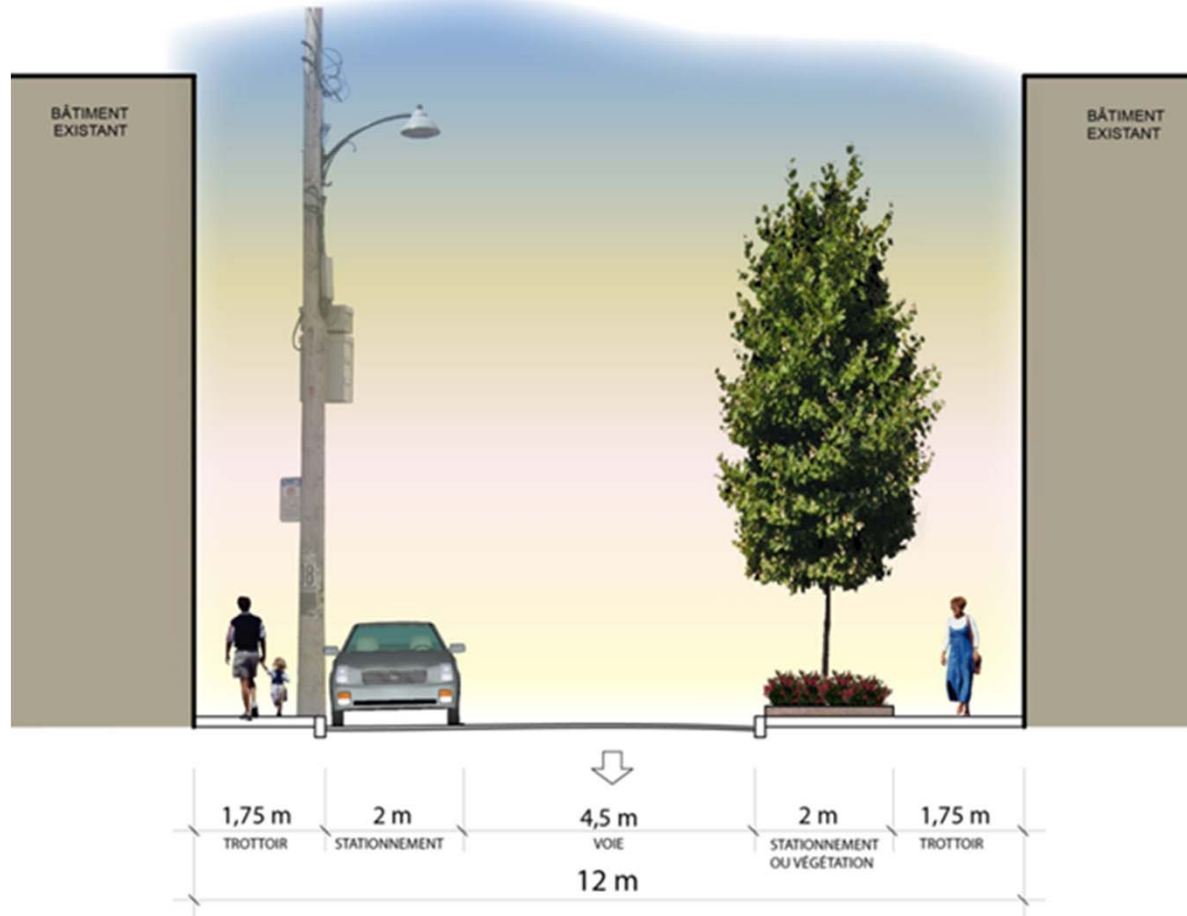
Emprise de rue : 12 m  
Trottoirs : 2 X 1,75 m  
Voie de circulation : 1 x 4,5 m  
Stationnement : 2 X 2 m  
Verdissement : 1 x 2 m

### Avantages

- 2 côtés stationnement
- Réduire transit
- Trottoirs élargis
- Verdissement  
(15 arbres + 1080 vivaces)

### Inconvénients

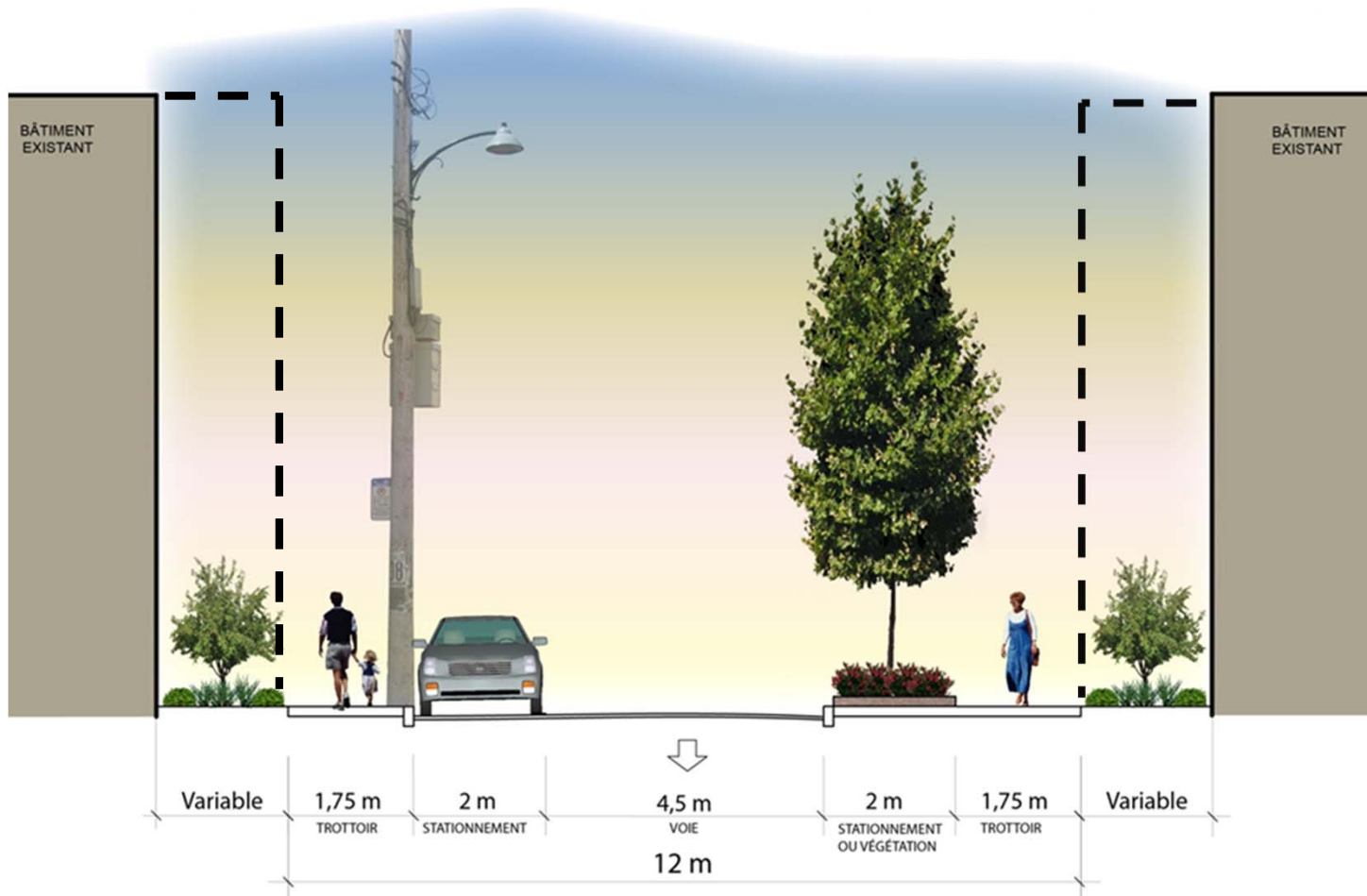
- Perte de 15@20 cases de stationnement dont 10 entre Charest et Napoléon





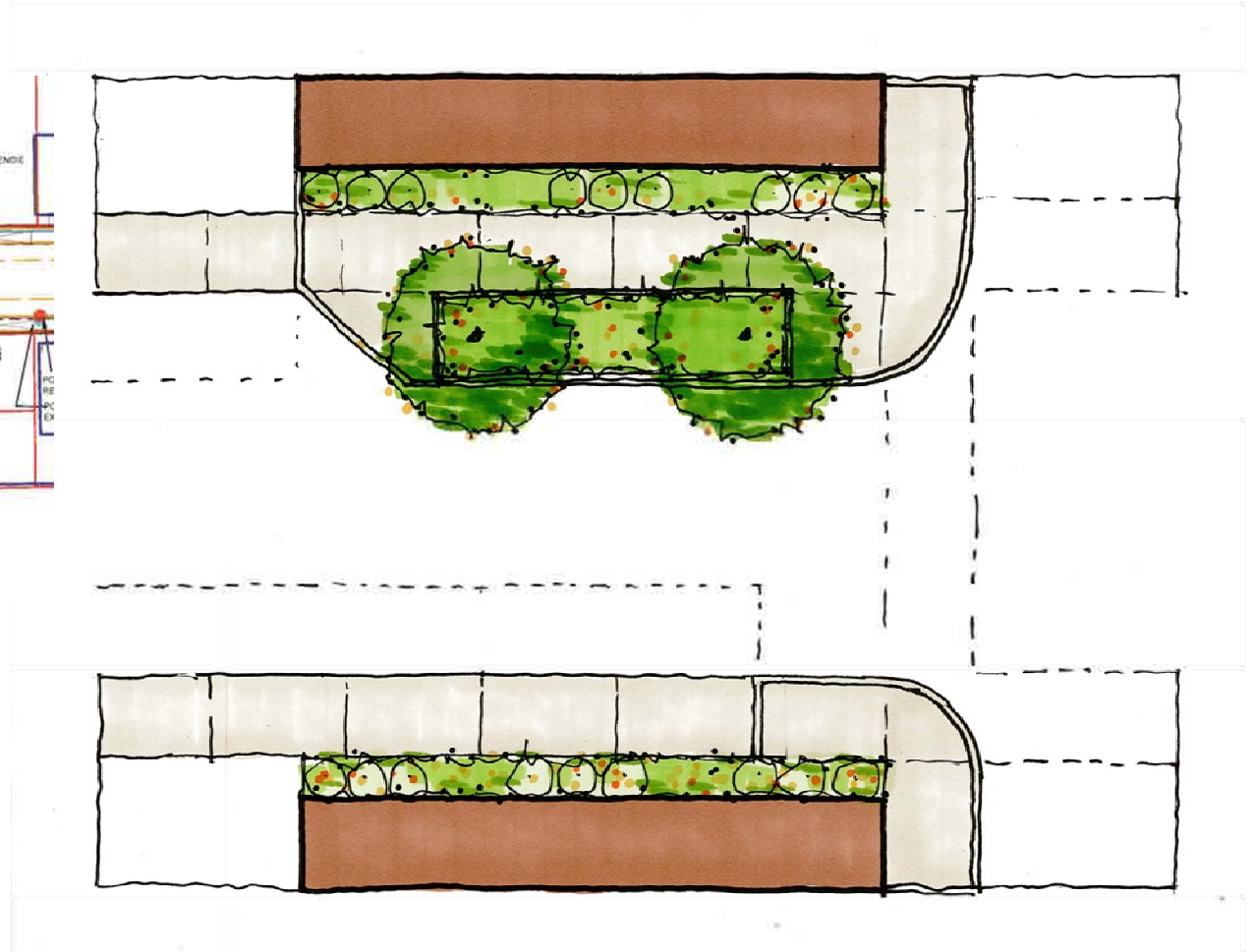
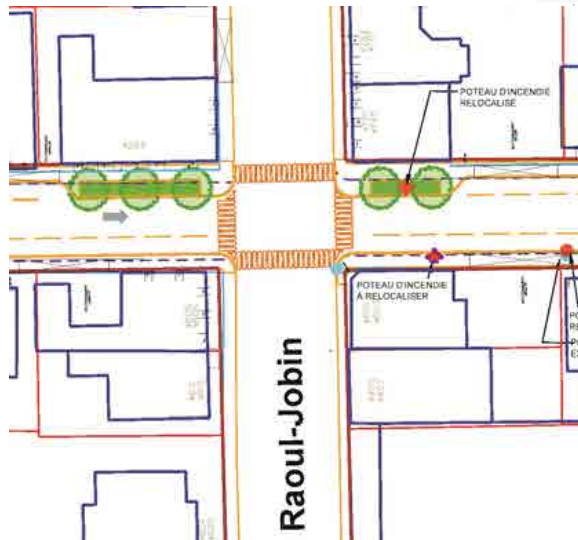
# La rue Anna

## Option 3 : Améliorer la sécurité, le confort et végétaliser les intersections



# La rue Anna

Option 3 : Améliorer la sécurité, le confort et végétaliser les intersections



# La rue Anna

## Option 4 : Améliorer la sécurité, le confort et lutte aux îlots de chaleur

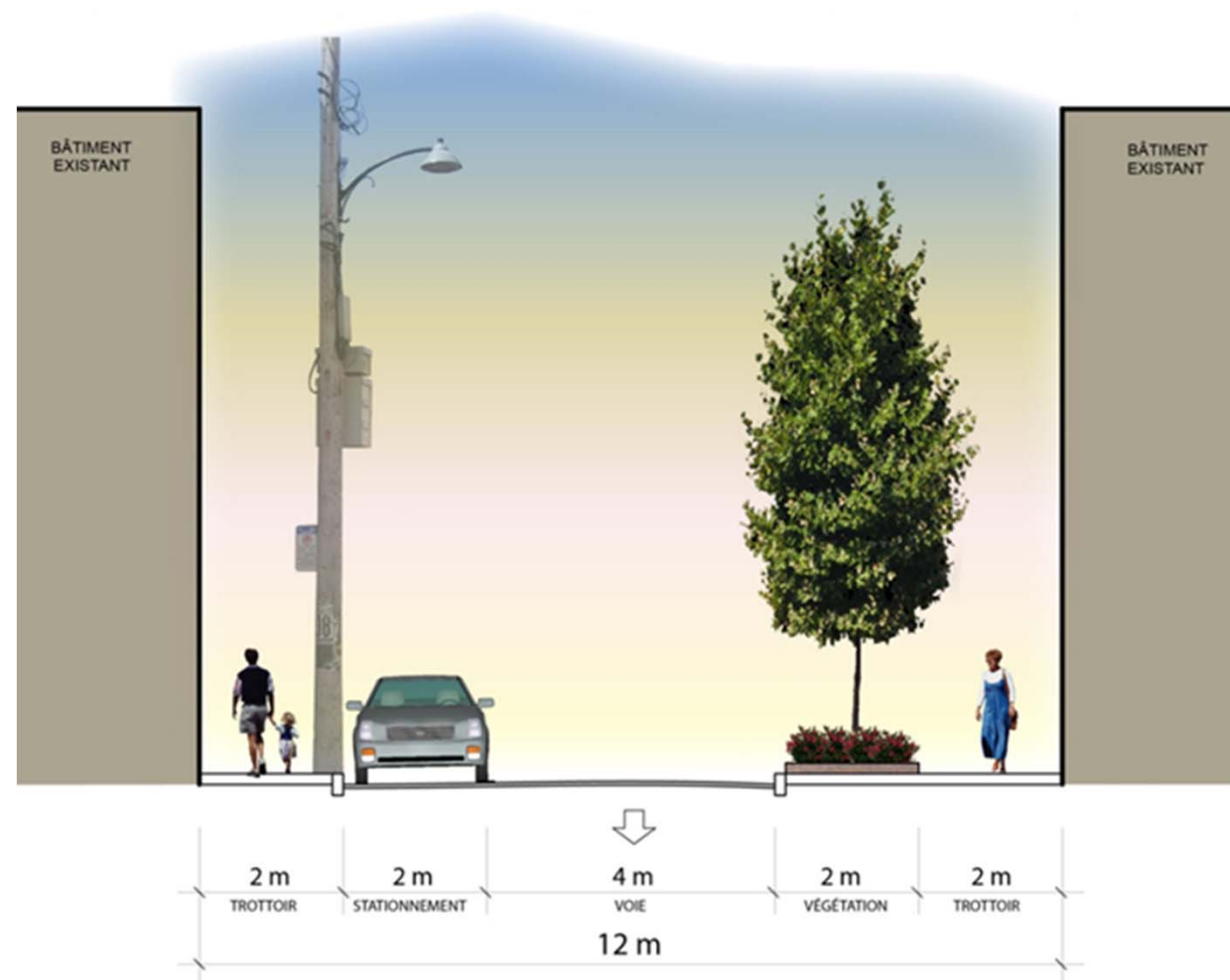
Emprise de rue : 12 m  
Trottoirs : 2 X 2 m  
Voie de circulation : 1 X 4 m  
Stationnement : 1 X 2 m  
Verdissement : 1 X 2 m

### Avantages

- Réduire transit
- Trottoirs élargis +
- Verdissement (60 arbres et 5 000 vivaces)
- Santé et développement durable

### Inconvénients

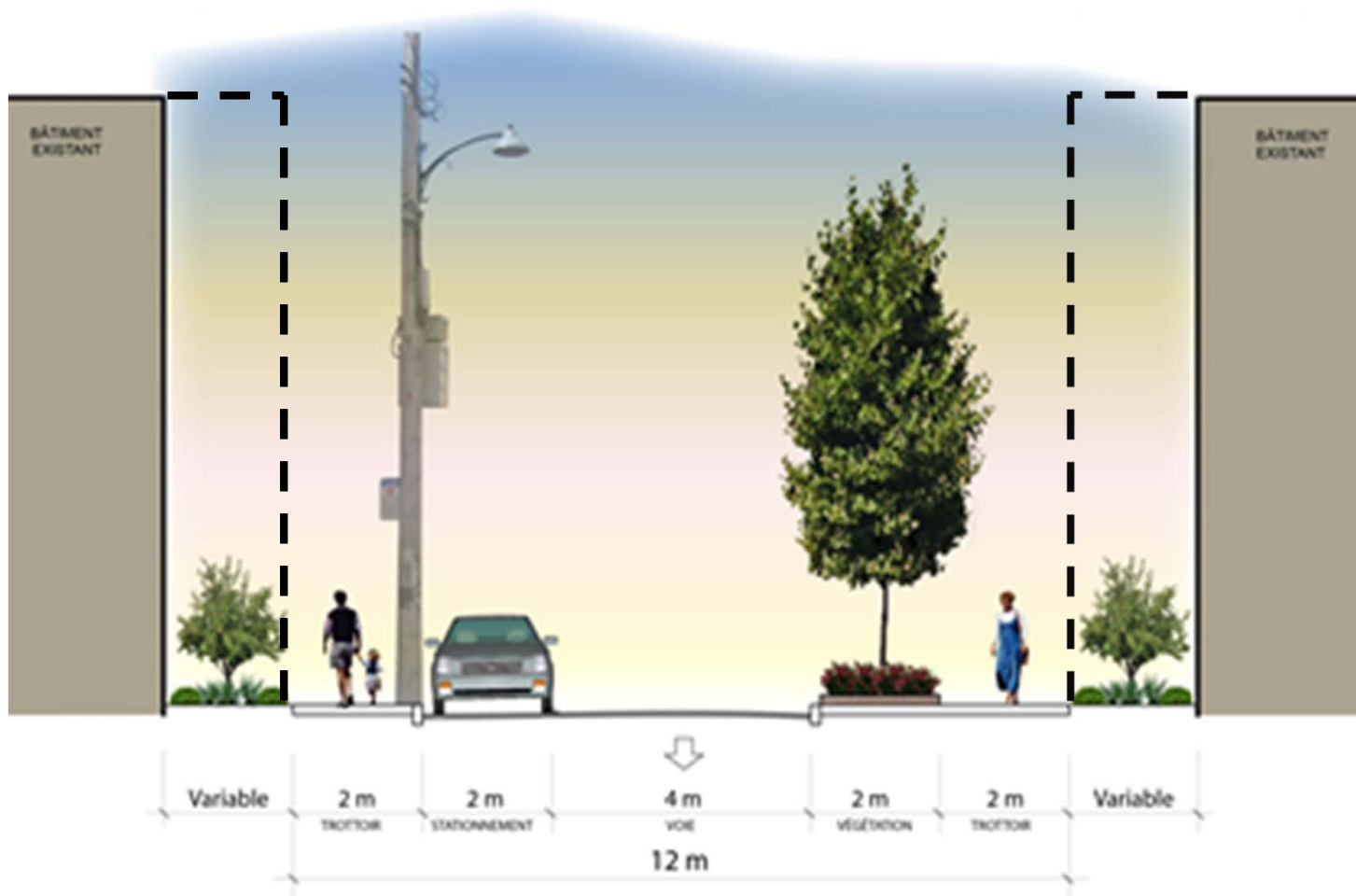
- Perte de stationnement sur rue (50 cases /106) - réservé résidents et visiteurs en tout temps





# La rue Anna

Option 4 : Améliorer la sécurité, le confort et lutte aux îlots de chaleur



# La rue Anna

Option 4 : Améliorer la sécurité, le confort et lutte aux îlots de chaleur



# La rue Anna

Option 4 : Améliorer la sécurité, le confort et lutte aux îlots de chaleur

